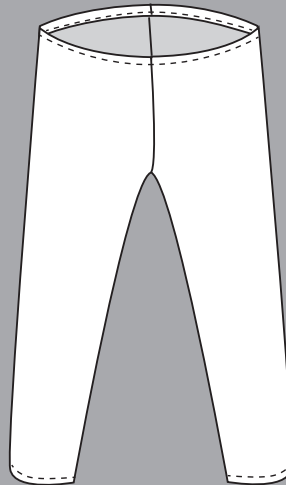
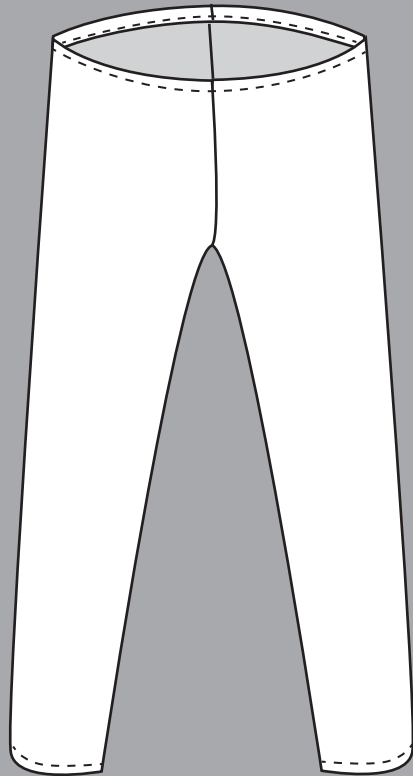




SCHNITTMUSTER
von Stefanie Kroth
so-pattern.com



Größe
XL - 3XL

Legging NORMA

Legging für dehnbare Stoffe in 2 Längen: überknöchellang für den Winter, mittwadenlang für den Sommer. Fußweite: 26,4 cm.

Anfänger
mit Vorkenntnissen

SIE BENÖTIGEN

- dehnbare Stoffe, wie Jerseys aus Baumwolle, Viskose, Seide, am besten mit Elasthananteil
- Nähgarn
- Gummiband, 1-1,5 cm breit

	XL	2XL	3XL
Jersey, Stoffbreite 140 cm	1 m	1 m	1,05 m
Gummiband	90 cm	99 cm	108 cm



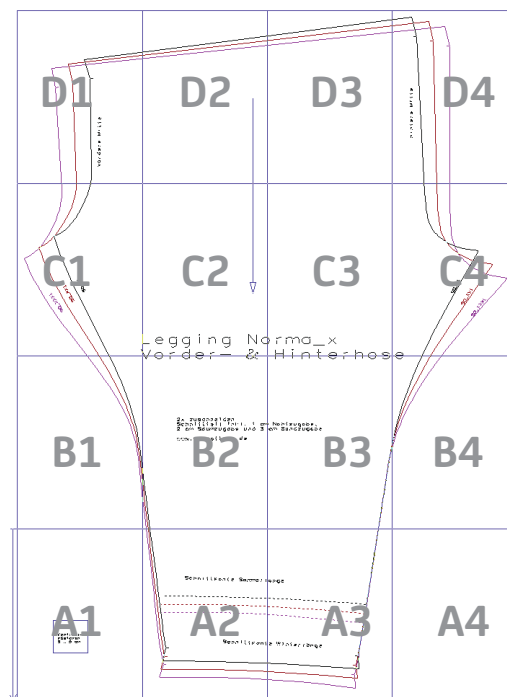
Legging NORMA

ZUSCHNITT

Papierschnitt downloaden und ausdrucken.

Wichtig: PDF auf 100 % ausdrucken, nicht skalieren, sonst stimmen die Maße nicht mehr. Kontrollkästchen überprüfen.

A4-Papierschnitt-Übersicht



Nun kommt die Fleißaufgabe:

Ausdrucke zusammenkleben, am einfachsten erst die Reihen je Buchstaben (A1 mit A2 usw.), danach diese Streifen aneinanderkleben und den Schnitt ausschneiden.

 rechte Stoffseite
 linke Stoffseite



Legging NORMA

MASSTABELLE DAMEN

Größe	XS	S	M	L	XL	XXL	3XL
Taille	66	70,5	76	82	90	99	108
Hüfte	91	95,5	101	107	114,5	123	131
Fußweite	22,4	22,4	22,4/24,4	24,4	24,4/26,4	26,4	26,4

Damenmaße in cm zur jeweiligen Konfektionsgröße. Maße werden jeweils rundrum gemessen.
Auf den Schnittteilen ist den Damengrößen ein so_ vorangestellt (so_xs, so_s, so_m usw.).

Die Größe legt man folgendermaßen fest:

Man misst jeweils Oberweite, Taille, Hüfte rundherum direkt über der Unterwäsche am Körper. Als Größe wählt man die Hüftgröße. Weicht das Taillenmaß stark ab, so kann man

- bei schmalerer Taille die Mehrweite mit dem Gummi regulieren
- bei üppigerer Taille auf das entsprechende Maß auslaufen lassen

Schnittmuster für den Privatgebrauch. Bei gewerblichen Einsatz kontaktieren Sie mich bitte vorab: hello@so-pattern.com.
© Stefanie Kroth 2014.

ZUSCHNITT

Die Papierschnitte in der entsprechenden Größe ausschneiden, auf den Stoff legen, alle Markierungen übernehmen und Schnittteile zuschneiden.

Die Länge der Legging endet standardmäßig knapp über dem Knöchel. Für die Sommervariante ist eine Schnittlinie eingezeichnet, hier endet die Legging ungefähr in der Mitte der Wade.

Stoff

- Schnittteil 2x (gespiegelt)

Gummiband

- Länge aus der Tabelle überprüfen. Der Gummi sollte stramm sitzen, aber nicht einschneiden.

Schnittteile
sind alle inkl.
1cm Nahtzu-
gabe

