



SCHNITTMUSTER
von Stefanie Kroth
so-pattern.com



Mantel NELLY Lady L - 3XL

Kurzmantel mit angeschnittenen verkürzten Ärmeln, Kapuze und aufgesetzten Taschen.
Plüschbesätze an Ärmeln und Kapuze. Reißverschluss in der vorderen Mitte.
Länge ab Schulter bis Saum ca. 91 cm, ab Schulter bis Ärmelsaum ca. 63 cm.

Anfänger
mit Vorkenntnissen

MAN BENÖTIGT

- **Festen Stoff:** wie Baumwoll- Woll-, Walk- oder Jackenstoff (z.B. Softshell, Fleece, beschichteter Stoff, Kord, Jeans)
- **Kontraststoff:** Plüsch, Fell, Wollstoff, Samt oder ähnliches für Ärmel- und Kapuzenbesatz (beim Stoffkauf drauf achten, ob das Fell quer oder längs liegt)
- Nähgarn, Vlieseline H200, teilbarer Reißverschluss 60 cm lang

Stoffbreite 140 cm	Hauptstoff	Kontraststoff	Fell (wenn es längs liegt)	Vlieseline
Größe L - 3XL	2 m	0,65 m	0,8 m	0,1 m

Mantel NELLY Lady

MASSTABELLE DAMEN

Größe	XS	S	M	L	XL	XXL	3XL
Oberweite	82	86,5	92	98	106	115	124
Taille	66	70,5	76	82	90	99	108
Hüfte	91	95,5	101	107	114,5	123	131

Damenmaße in cm zur jeweiligen Konfektionsgröße. Maße werden jeweils rundrum gemessen.
Auf den Schnittteilen ist den Damengrößen ein so_ vorangestellt (so_xs, so_s, so_m usw.).

Die Größe legt man folgendermaßen fest:

Man misst jeweils Oberweite, Taille, Hüfte rundherum direkt über der Unterwäsche am Körper. Als Größe wählt man die Oberweitengröße.

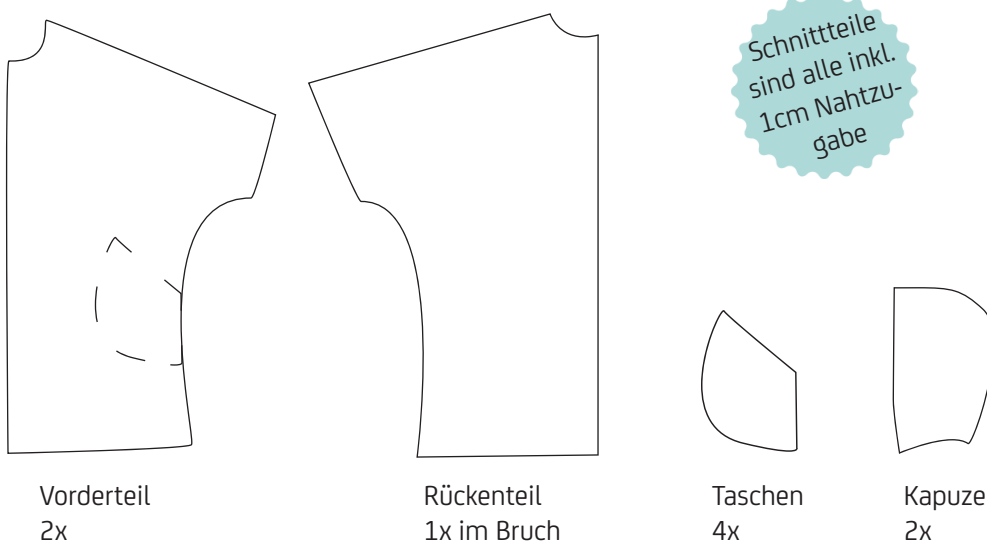
Weicht das Taillenmaß/Hüftmaß stark von der Konfektionsgröße ab, so hat man die Möglichkeit, auf die entsprechende Größe in Taillenhöhe/Hüfthöhe auszuweichen.

Schnittmuster für den Privatgebrauch. Bei gewerblichen Einsatz bitte Nachricht an mich (hello@so-pattern.com) und Kennzeichnung beim Verkauf. © Stefanie Kroth 2014.

ZUSCHNITT

Die Papierschnitte in der entsprechenden Größe ausschneiden, auf den Stoff legen, **alle Markierungen** – zum Beispiel für Taschen, Reißverschluss usw. – übernehmen. Wenn der Hauptstoff sehr voluminös ist (üppiger Mantelstoff), kann man 2x Taschen aus einer leichteren Qualität/Futterstoff fertigen, um nicht zu bollige Ecken zu bekommen. Schnittteile wie folgt zuschneiden:

Zuschchnitt Hauptstoff

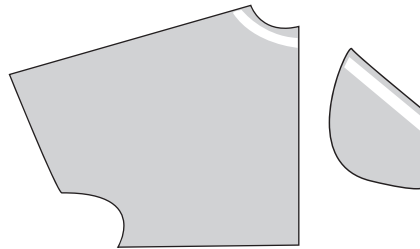


Mantel NELLY Lady

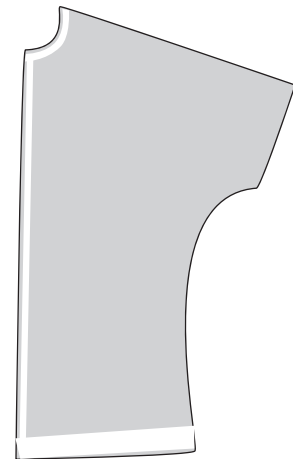
ZUSCHNITT

Schnittteile sind alle inkl. 1cm Nahtzugabe

Zuschnitt Vlieseline H200

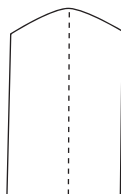


1cm -Streifen für das Halsloch im Vorder- und Rückenteil, die vordere Kante sowie den Tascheneingriff (mit 0,5 cm Abstand zur Kante aufbügeln)



4 cm-Streifen für den Saum im Vorder- und Rückenteil vor dem Nähen gemäß Herstellerangaben aufbügeln

Zuschnitt Plüsch-Besatz



Kapuzenbesatz
1x im Bruch



Ärmelbesatz
2x

Beim Plüsch drauf achten, wie das Fell liegt. Normalerweise liegt das Fell quer, das heißt die Zotteln zeigen in Richtung Schnittkante, nicht Webkante.

Manche Plüschmuster laufen aber auch längs, wie das Leopardmuster aus dem Shop.