

Nähanleitung für Robbie, das Robbenbaby

- 1 Blätter für die gewünschte Größe ausdrucken, zusammenkleben und die Schnittteile ausschneiden. Es gibt drei Schnittteile:

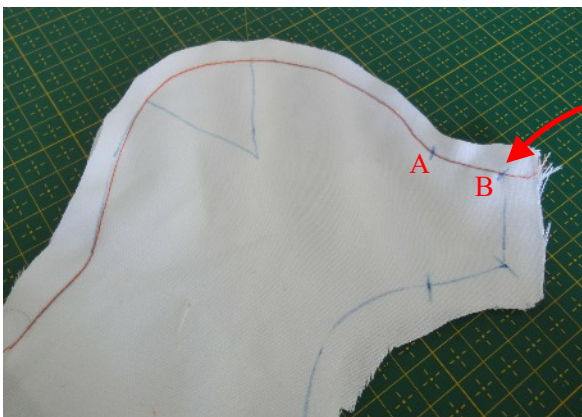
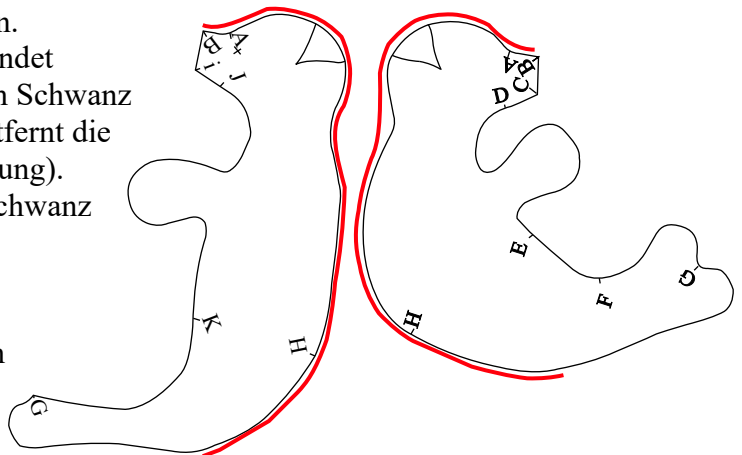


- 2 Schnittteile auf die linke Stoffseite übertragen. Dabei auch die Markierungen (Buchstaben), die Markierung für die Augen (großes X im Kopfbereich) und, wenn dies als Vorlage gewünscht ist, die Nasen-/Mund- und Barthaarmarkierung übertragen.



Unbedingt Fadenlauf beachten. Unbedingt ALLE Schnittteile mit der gedruckten Seite nach oben auf den Stoff legen, da sonst einige Stoffteile spiegelverkehrt zugeschnitten werden. Jedes Schnittteil wird 1x zugeschnitten.

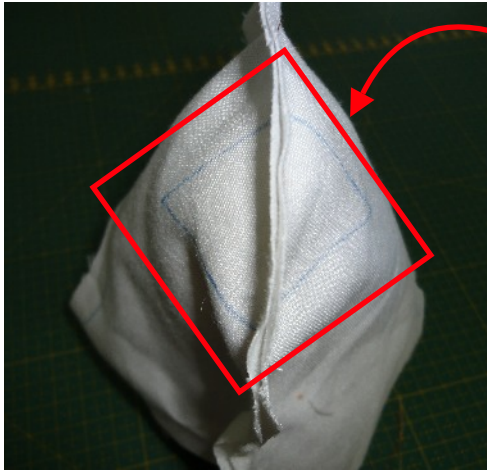
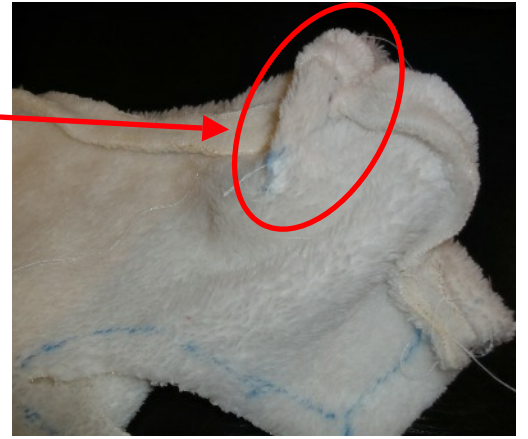
- 3 Oberes und unteres Seitenteil RECHTS AUF RECHTS zusammennähen. Die Naht beginnt bei Markierung B und endet nach der Markierung H, d.h. nicht bis zum Schwanz nähen. Bitte weit genug vom Schwanz entfernt die Naht beenden (Proportionen siehe Abbildung). Wenn Ihr Angst habt, zu weit Richtung Schwanz zu nähen, beendet die Naht ein paar Zentimeter nach H - die Naht wird später sowieso geschlossen. Die Markierungen des oberen und unteren Seitenteils treffen dabei aufeinander, also A auf A, H auf H etc.



Darauf achten, dass wirklich B auf B liegt und bei B mit der Naht begonnen wird. (Nicht die senkrechte Linie unterhalb von B zusammennähen!)

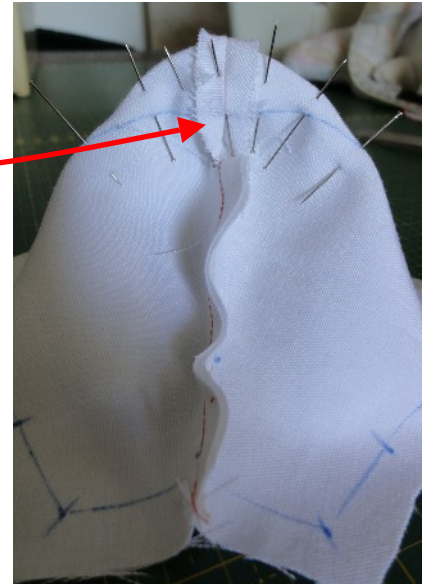
4

Abnäher am Kopf nähen. Die Abnäher des oberen und unteren Seitenteils in einem Rutsch nähen, als ob es sich dabei um einen einzigen rautenförmigen Abnäher handelt. Dadurch wird der Kopf schön rund.



So sehen die beiden noch nicht genähten Abnäher nach Ausführung von Schritt 3 aus: Wie ein einziger rautenförmiger Abnäher

Diesen rautenförmigen Abnäher heften oder mit Stecknadeln feststecken. Die Nahtzugaben in der Mitte dabei möglichst auseinanderklappen.



So sieht der fertig genähte Abnäher aus.

Überflüssigen Stoff in der Mitte des Abnähers wegschneiden, um Volumen zu reduzieren (für schönere Kopfform). Dabei nicht zu nah an der Naht abschneiden, da sonst die Stabilität verloren geht.



Es ist wichtig, den Abnäher exakt zu nähen und ihn schmal auslaufen zu lassen, da der Kopf sonst eckig wird. Das ist besonders bei festem Material (Denim, Cord) sehr wichtig.

5

Bauchteil an das untere Seitenteil RECHTS AUF RECHTS nähen - die Naht beginnt bei Markierung B und endet bei Markierung G. Darauf achten, dass wieder alle Markierungen aufeinander treffen.

Noch nicht nähen!

Auf der nächsten Seite wird Schritt 5 im Detail beschrieben.

