

# casual Shirt Lif



**Casual Lif** ist ein Alltagsshirt, das dich mit ins Büro begleitet, mit dir an den Stand fährt, ja auch abends ins Restaurant geht. Mit dem kreativ gestaltbaren Verschluss am Rücken, ist es für jede Lebenssituation nährbar.

**Erste Schritte:** Achtung! Bevor du druckst, achte darauf, dass die Seitenanpassung ausgeschaltet ist. Zur Kontrolle findest du auf deinem Schnittmuster ein Kontrollquadrat von 5x 5cm.

***Das Schnittmuster enthält keine Nahtzugabe.***

Copyright 2018

Alle Rechte dieser Anleitung liegen bei Mamili1910

by Conny Siemann.

Der Schnitt ist ausschließlich für die private Nutzung. Gewerbelizenzen könnt ihr bei mir erwerben.

Weitergabe, Tausch, Wiederverkauf, Veröffentlichung oder der Abdruck des E-Books sind ausdrücklich verboten!

## Inhalt des E-Books

Inhalt des E-Books.....	2
Materialbedarf:.....	3
Stoffverbrauch:.....	3
Maßtabelle:.....	4
Jetzt kann es losgehen:.....	5
4. Nähen des Shirts .....	6
4.1 Zusammennähen der Shirtteile .....	6
4.2 Zusammennähen der Belege.....	7
4.3 Annähen der Belege.....	9
4.4 Rückenbeleg mit Verschlussmöglichkeiten annähen.....	10
Druckknopf.....	10
Knopf .....	12
Schlinge.....	13
4.5 Ärmelversion nähen .....	15
4.6 Versäumen des Shirts.....	19
Meine Probenäherinnen .....	20

Copyright 2018

Alle Rechte dieser Anleitung liegen bei Mamili1910

by Conny Siemann.

Der Schnitt ist ausschließlich für die private Nutzung. Gewerbelizenzen könnt ihr bei mir erwerben.

Weitergabe, Tausch, Wiederverkauf, Veröffentlichung oder der Abdruck des E-Books

sind ausdrücklich verboten!

## Materialbedarf:

Jersey, Viskosejersey, und andere weich fallende,  
elastische Stoffe

Nähmaschine und wenn vorhanden eine Overlock  
Stoffschere & Papierschere

Papier, Drucker, PC

## Stoffverbrauch:

Größe	ärmellos	Mit Ärmel
32	80	80
34	80	80
36	80	80
38	80	80
40	80	80
42	85	90
44	85	90
46	90	95
48	90	95
50	100	100

Stoffbreite 140cm

Copyright 2018

Alle Rechte dieser Anleitung liegen bei Mamili1910

by Conny Siemann.

Der Schnitt ist ausschließlich für die private Nutzung. Gewerbelizenzen könnt ihr bei mir erwerben.

Weitergabe, Tausch, Wiederverkauf, Veröffentlichung oder der Abdruck des E-Books  
sind ausdrücklich verboten!

## Maßtabelle:

Größe	Brustweite	Hüftweite	Hintere Mitte
32	78	86,5	64
34	81	89,5	64
36	84	92,5	64
38	88	96,6	64
40	92	100,1	67
42	96	104,1	67
44	101	108,2	67
46	106	112,1	68
48	112	117	69
50	118	122,6	70

Copyright 2018

Alle Rechte dieser Anleitung liegen bei Mamili1910

by Conny Siemann.

Der Schnitt ist ausschließlich für die private Nutzung. Gewerbelizenzen könnt ihr bei mir erwerben.

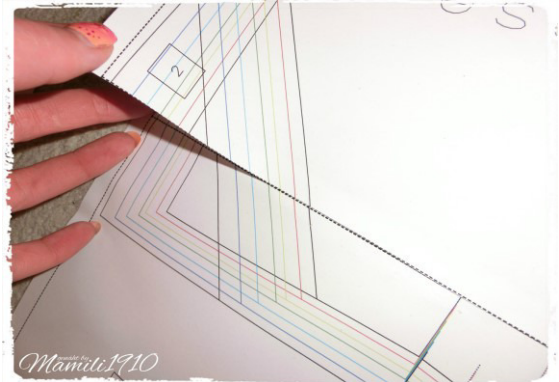
Weitergabe, Tausch, Wiederverkauf, Veröffentlichung oder der Abdruck des E-Books  
sind ausdrücklich verboten!

## Jetzt kann es losgehen:

Als Erstes legen wir alles bereit, den Ausdruck, Scheren, Stoffe etc.

### 1. Klebe das Schnittmuster

zusammen. Ich schaue immer, wo ich die dickste „Klebeecke“ habe und die anderen schneide ich weg. Hier in dem Fall schneide ich immer oben und links weg.



2. Passende Größe ausschneiden, vorher gegebenenfalls anpassen (siehe dazu Tabelle).

3. Du schneidest die Stoffe zu (die 1 cm Nahtzugabe nicht vergessen!)

1 x Vorderteil im Bruch (leger, mittel oder tiefer Ausschnitt)

1 x Rückenteil im Bruch

2 x Ärmelbeleg vorn gegengleich

2 x Ärmelbeleg hinten gegengleich

1 x Halsbeleg vorn im Bruch (leger, mittel oder tiefer Ausschnitt)

1 x Halsbeleg hinten im Bruch

Bei Ärmelversion:

2 x Ärmel gegengleich

Ohne Ärmelbeleg

**Saumzugabe am Shirt nicht vergessen!**

Copyright 2018

Alle Rechte dieser Anleitung liegen bei Mamili1910

by Conny Siemann.

Der Schnitt ist ausschließlich für die private Nutzung. Gewerbelizenzen könnt ihr bei mir erwerben.

Weitergabe, Tausch, Wiederverkauf, Veröffentlichung oder der Abdruck des E-Books

sind ausdrücklich verboten!