

Materialliste & Stoffempfehlung

STOFFEMPFEHLUNG

Für Tasche Cleo eignen sich alle Stoffe aus Webware (sprich alle nicht dehnbaren Stoffe). Folgende Empfehlungen möchte ich dir geben:

STOFFVERBRAUCH



AUßENSTOFF | 30x80cm

KONTRASTSTOFF | 30x60cm

INNENSTOFF | 36x120cm

Weiteres

- 180cm Gurtband (25mm breit)
- 17 cm Reißverschluss
- 36cm Reißverschluss
- 2 D-Ringe (25mm)
- 2 Karabiner (25mm)
- 1 Schieber (25mm)



DECOVIL 1 light (optional)

Wenn dein Außen- oder Kontraststoff keinen Stand hat, dann empfehle ich als Verstärkung noch DECOVIL für alle Teile, die du aus keinem festen Stoff nähst (außer die aus Innenstoff). Bei mir ist das das Mittelteil, das ich zwei mal zusätzlich aus DECOVIL zuschneide.

AUßENSTOFF | 30 x 80cm

Als Außenstoff eignet sich auch dickerer Stoff wie Kunstleder oder Möbelstoff. Du kannst auch normalen Baumwollstoff, Canvas oder Leinen benutzen.

KONTRASTSTOFF
30 x 60 cm

Baumwollstoff,
Canvas, Leinen



INNENSTOFF
36 x 120 cm

Baumwollstoff,
Canvas, Leinen



2 Karabiner

2 D-Ringe

1 Schieber



Gurtband | 180cm

17cm Reißverschluss

36cm Reißverschluss



Genug mit der Vorbereitung. Nun geht es ans Nähen. Schau dir die Fotos der einzelnen Schritte immer gut an. Lege die Teile am besten wie auf den Fotos gezeigt hin und vergleiche dann ob du alle Schritte richtig machst. Nun kann es aber losgehen:



Reißverschlussfach

Wenn du kein Reißverschlussfach nähen möchtest, überspringe diese Schritte (weiter auf S. 11).



Im Schnittmuster des Reißverschlussfachs findest du eine Aussparung. Hast du einen schmalen Reißverschluss (2,5cm breit) schneidest du das schwarze Rechteck aus. Ich habe einen breiten Reißverschluss (ca. 3,5cm breit) und schneide daher den grauen Bereich mit aus (3). Das Schnittmuster auf die linke Stoffseite eines deiner Reißverschlussfächer legen und den Umriss auf den Stoff übertragen (4).



Zentriert und mit 3cm Abstand zur oberen Kante auf ein Mittelteil legen, feststecken und die Markierung ringsherum nähen (5). Anschließend mittig eine Linie zeichnen (6) und an beiden kurzen Seiten ein Dreieck einzeichnen (7).

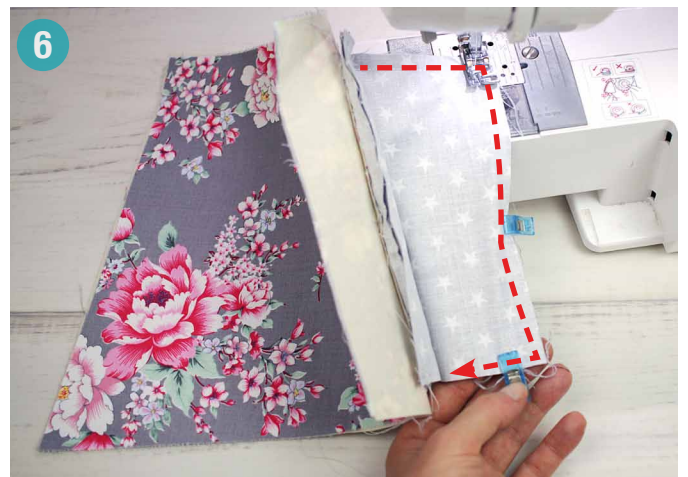
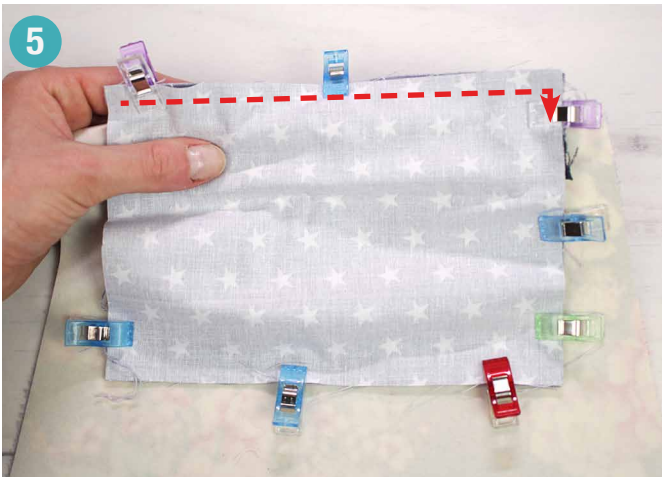




Das zweite Reißverschlusssteil genau rechts auf rechts auf das erste legen und feststecken (3). Ringsherum nur die 2 Reißverschlusssteile zusammen nähen (4-6).



Dazu das Mittelteil immer wieder aus dem Weg schieben (5-6).



Damit ist dein Reißverschlussfach fertig (7-8).

