



Maßtabelle zur Auswahl der richtigen Größe

Um die richtige, zu nähende Größe auszuwählen, kannst du dich hauptsächlich an der angehängten Größentabelle orientieren. Wir sind alle unterschiedlich und keiner lässt sich in eine Tabelle pressen. Miss bitte deinen Körper entsprechend aus. Eventuell wirst du feststellen, dass du zumindest bei einem Maß eine andere Größe nähen müsstest. Dadurch empfehle ich dir das Schnittmuster entsprechend auf deine Maße anzupassen.

Solltest du dich für dehbare Stoffe entschieden haben, so verzeihen diese kleinere Abweichungen beim Messen. Vor allem aber bei der nicht dehnbaren Webware ist es sehr wichtig, dass du die entsprechend ausgemessene Größe zuschneidest.

Bitte verfalle nicht der in der Nähscene üblichen Taktik, ein „gut passendes“ Kleidungsstück auf den Schnitt zu legen und anhand dessen, die richtige, zu nähende Größe zu bestimmen! Schnittmuster sind sehr unterschiedlich. Während das eine Schnittmuster ein eher legerer Schnitt ist, ist das andere vielleicht eher figurnah oder hat eine lang gezogene A-Linie. Diese Schnitte lassen sich nicht von dem einen auf den anderen übertragen, also versuche es bitte auch nicht.

Konfektionsgröße	Brustumfang	Taillenumfang	Hüftumfang
34	80	65	90
36	84	68	94
38	88	72	97
40	92	76	100
42	96	80	103
44	100	84	106
46	104	88	109
48	110	94,5	114
50	116	101	119
52	122	107,5	124
54	128	114	129



Schnittmuster drucken und zusammenfügen

Drucke dir das Schnittmuster aus. Achte dabei darauf, dass du die tatsächliche Größe als Druckeinstellung auswählst. Miss anschließend die Seiten des Skalierungsquadrates. Wenn diese genau 3 cm lang sind, dann hast du alles richtig gemacht und kannst das Schnittmuster zusammenkleben.

Im Schnittmuster sind nummerierte Dreiecke enthalten, die entsprechend aneinander gefügt werden müssen. Schneide dazu an der enthaltenen Linie entlang und klebe z. B. mit einem Stück Klebeband die andere Seite entsprechend an. Dies wiederholst du für alle Seiten, bis das Schnittmuster komplett ist. Wenn du aber keine Lust auf das Zusammenkleben hast, dann kannst du das Schnittmuster auch in der Größe A0 ausdrucken lassen. Danach kannst du entweder die von dir benötigten Teile ausschneiden oder mit Papier und Stift abpausen.

Der nachfolgenden Tabelle kannst du entnehmen, welche Seiten des eBooks du für deine persönliche Lady Military benötigst.

Seite	Gerader Rücken	Schräger Rücken	Seite	Gerader Rücken	Schräger Rücken
1	X	X	19	X	X
2	X	X	20	X	X
3	X	X	21	X	X
4	X	X	22	X	X
5	X	X	23	40 - 54	40 - 54
6	X	X	24	X	X
7	X	X	25	40 - 54	40 - 54
8	X	X	26	X	X
9	X	X	27	40 - 54	40 - 54
10	X	X	28	X	X
11	X	X	29	X	X
12	X	X	30	X	X
13	X	X	31	X	X
14	X	X	32	X	X
15	X	X	33	X	X
16	X	X	34	X	X
17	X	X	35	-	X
18	X	X			

Steppe auch den Beleg knappkantig auf der rechten Seite ab.

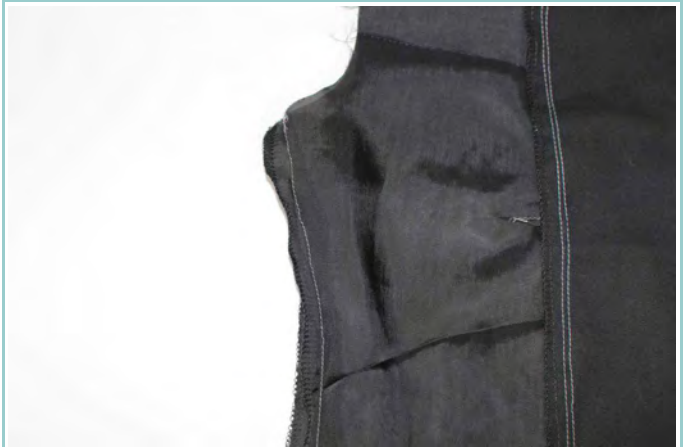


Lege nun die beiden Futtervorderteile rechts auf rechts auf das Futterrückteil und schließe beide Schulterkanten.

Versäubere die Nahtzugaben einzeln.



Schließe ebenfalls die beiden Seitenkanten zwischen Futtervorder- und -rückteil und versäubere die Nahtzugaben einzeln.



Bügel jetzt die Nahtzugaben an den Schultern und den Seiten auseinander.

