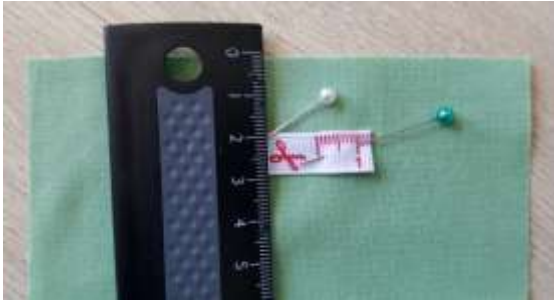


3/ Le ruban mesure alors 3 cm. L'épingler sur l'endroit d'un tissu doublure "panière", centré et à 2 cm de la bordure du haut. Coudre sur la largeur des deux extrémités, à 2 mm du bord.



6/ Panière à fils : mettre l'endroit des motifs face à nous. Superposer un tissu principal sur le tissu doublure **sans ruban**, endroit contre endroit. Épingler la longueur du haut et coudre à 0,5 cm du bord. Surfiler selon le tissu.



11/ Rentrer la doublure en positionnant correctement les angles dans la partie du fond. Repasser la bordure du haut pour aplatir la couture.

