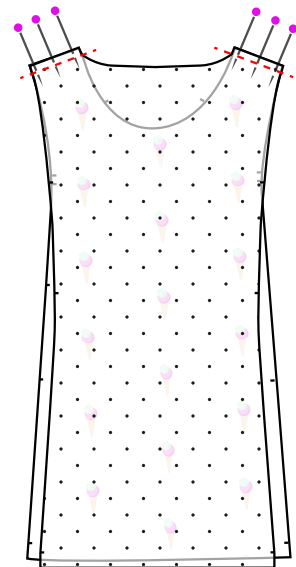
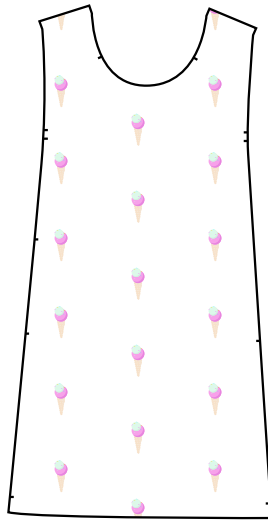
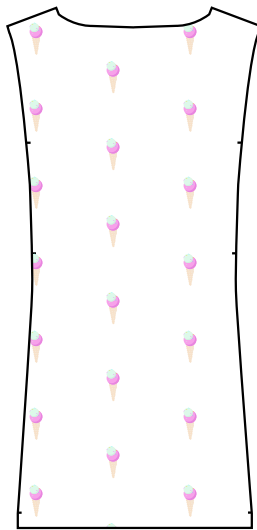


ETAPE

2

Assembler devant et dos par les épaules

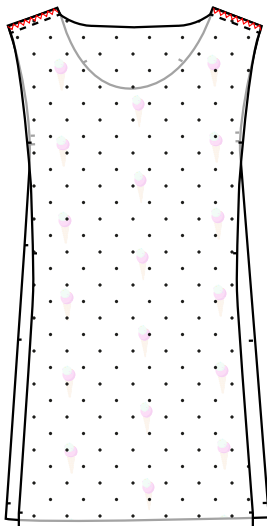
Pièce centrale, devant et dos
Endroit contre endroit



Epingler les épaules

Piquer à 1 cm du bord

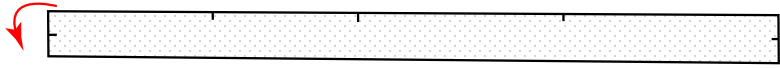
Surfiler ensemble les coutures épaules



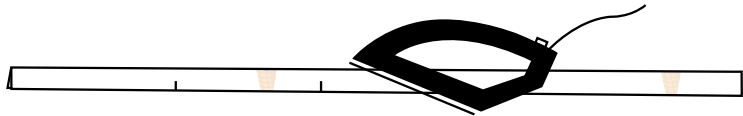
Repasser la couture vers le dos

Poser le biais de l'encolure

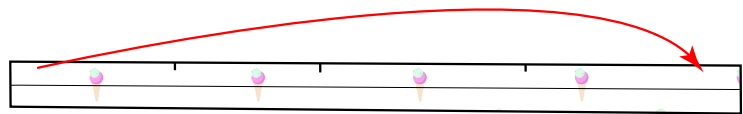
Plier le biais en deux dans le sens de la longueur.
Envers contre envers



Repasser au pli légèrement pour ne pas l'allonger.



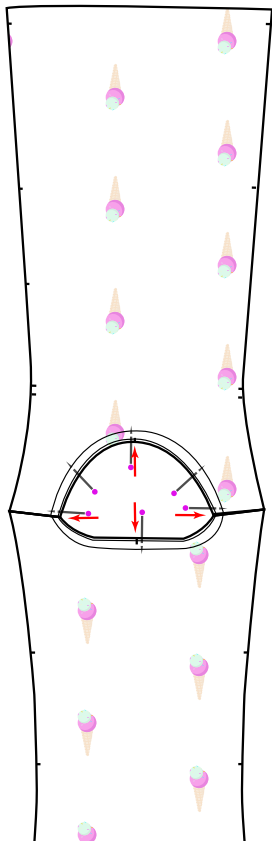
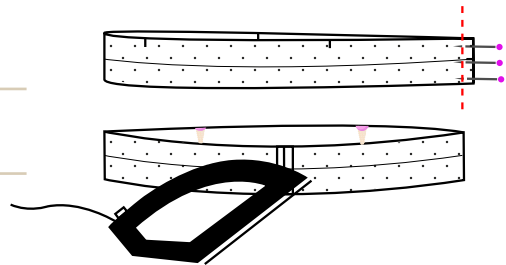
Fermer le biais par les petits bord.
Endroit contre endroit.



Epingler les petits bords.

Coudre à 1 cm du bord

Ouvrir la couture au fer



Positionner le biais plié en deux le long de l'encolure sur l'endroit du tissu en positionnant la couture du biais sur l'épaule et en respectant les **crans**.

Piquer les 3 épaisseurs ensemble à 7mm du bord.

Coucher les coutures vers l'intérieur et replier le biais vers l'intérieur

Surpiquer à 2mm du bord en tirant légèrement sur le biais pour suivre l'arrondi

