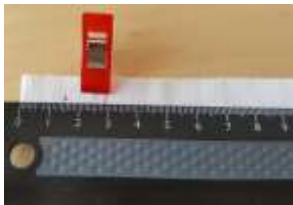


1/ Sur l'envers du Tissu Principal Coton, faire un ourlet d'1 cm sur les 4 côtés. Marquer les plis au fer à repasser. Plier en deux sur la longueur. Bien superposer les largeurs bord à bord. Marquer le pli au fer à repasser.



9/ Percer le Ruban doublé à l'emplacement de la Pression femelle : à 1,5 cm du bord (pliure) et centré.



12/ Rentrer le Ruban dans l'attache sucette (par-dessus). Et emboîter les Pressions.



15/ Enfiler le Ruban fin dans l'anneau de la sucette : l'attache tétine.

