
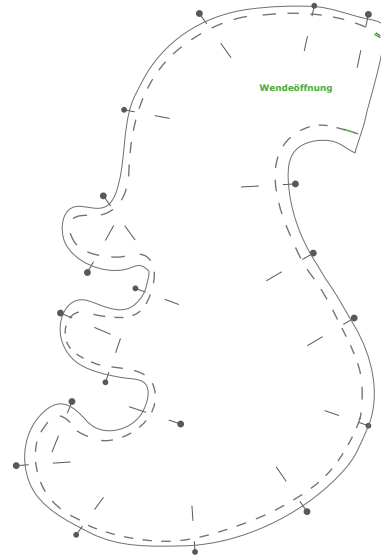



-  Weiter geht es mit dem Schweif und der Mähne für die Schnittmustervariante. Für die Zottelvariante diesen Schritt überspringen. Die ausgeschnittenen Stoffteile jeweils mit der rechten Wareseite nach innen passend aufeinander legen und die Schicht Volumenvlies oben auf platzieren. Danach feststecken und die Wendeöffnungen mit Stecknadeln markieren. Nun ca. 8 mm vom Rand mit einem Geradstich zusammennähen (gestrichelte Linie).



oben: Volumenvlies
mitte: Stofflage - rechte Wareseite unten
unten: Stofflage - rechte Wareseite oben



-  Die Nadeln entfernen und rundherum die Nahtzugabe bis kurz vor der Naht in gleichmäßigem Abstand einschneiden oder die Nahtzugabe auf wenige Millimeter kürzen, damit sich die Rundung schön legt.
- ACHTUNG: Bei fransendem Stoff natürlich nur einschneiden!**
 Dann Mähne und Schweif wenden.

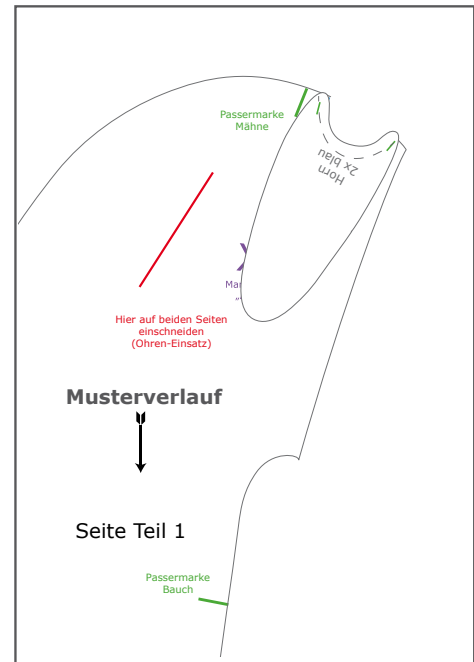
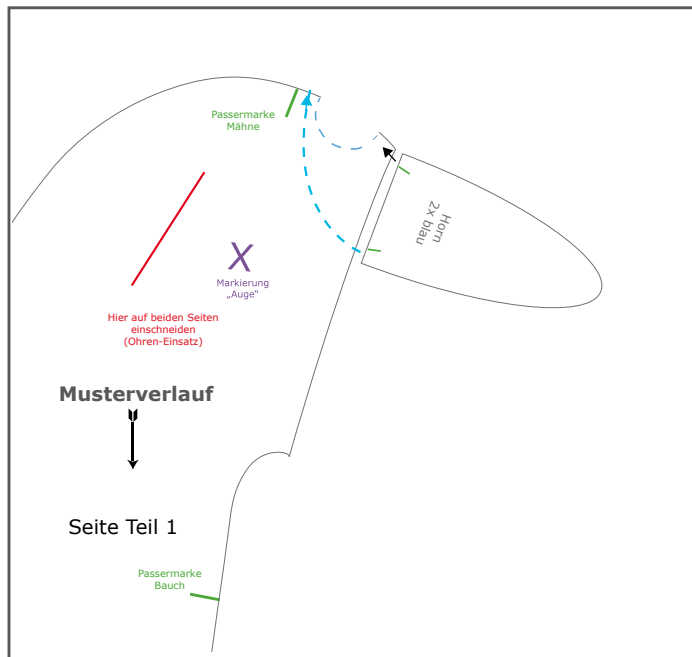
Wer die Augen maschinell nähen/sticken oder auch plotten möchte, kann das nun tun. Dazu die Positionsmarke der Augen übernehmen.

Ein Freebie mit verschiedenen Augen gibt es auf meiner Webseite:

<https://aleksiodesign.wordpress.com/freebies-tutorials-und-dateien/>

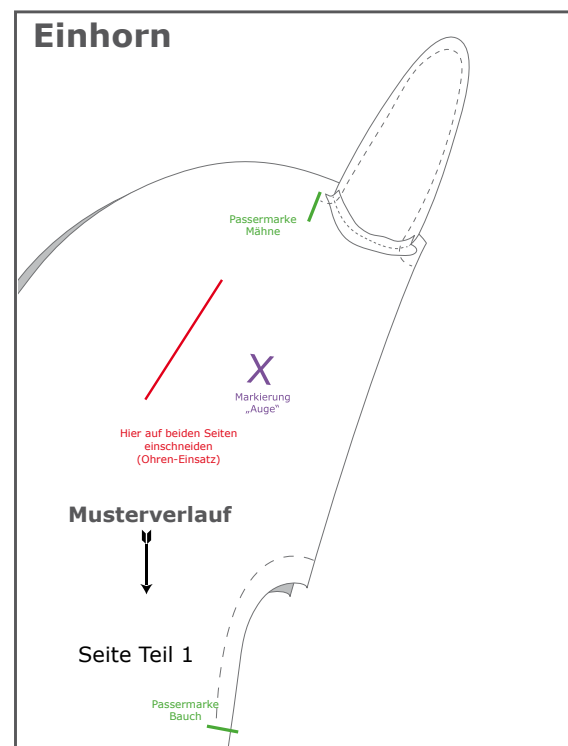
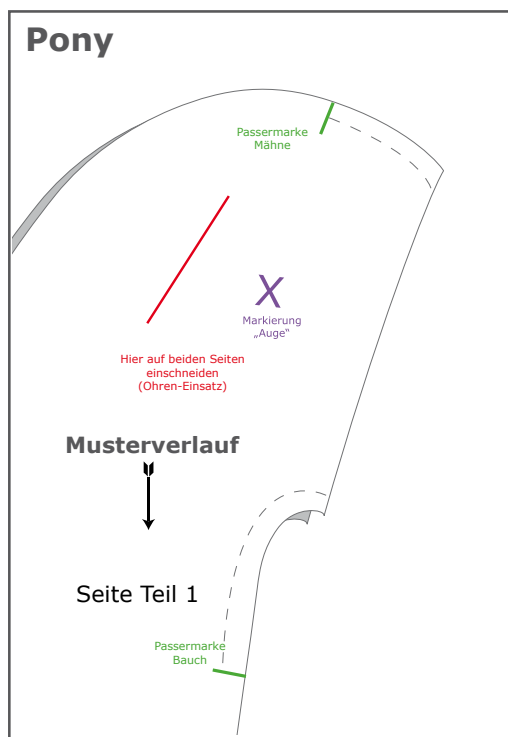
Einhorn


Für das Einhorn je ein Hornteil rechts auf rechts auf ein Seitenteil legen. Die Passermarken der Wendeöffnung des Horns dabei an der halbrunden Ausparung an der Stirn anpassen und feststecken. Dazu muss man die Rundung etwas verziehen/biegen. Dann ca. 8mm vom Rand entfernt das Horn an der Stirn festnähen.

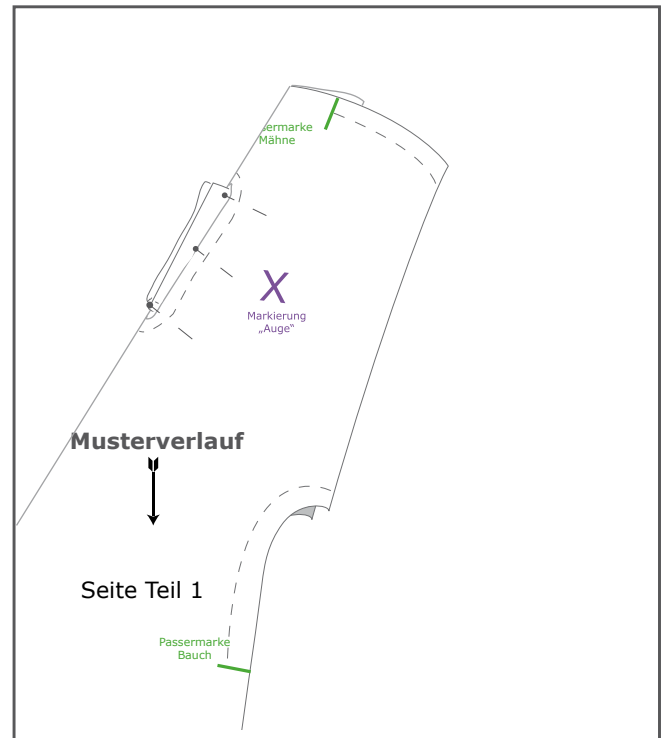
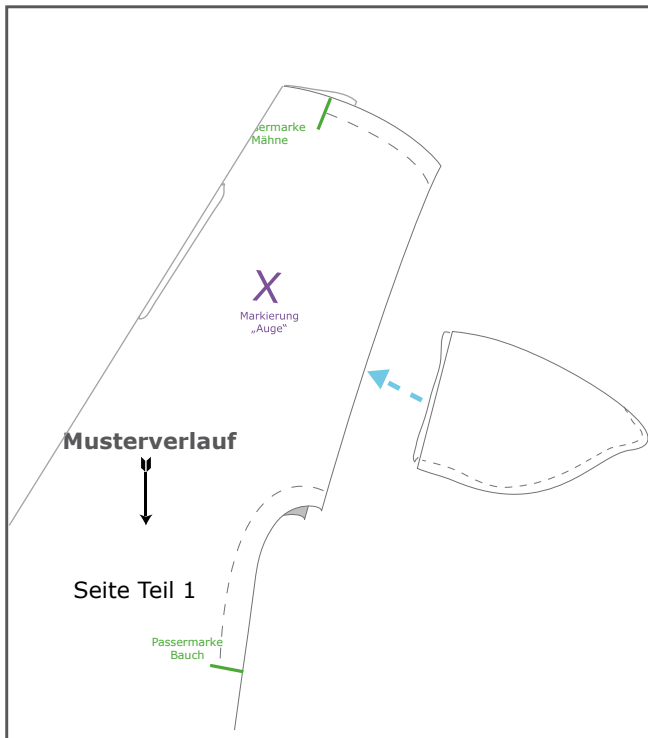



Dann die Seitenteile passend rechts auf rechts aufeinander legen und zuerst nur die zwei kurzen Nähte von der Kopföffnung zur Passermarke für die Mähne und am Hals bis zur Passermarke für das Bauchteil schließen

Einhorn: Beim Einhorn geht die Außennaht natürlich entlang des Hornes!



-  Nun jeweils ein Seitenteil am Ohrschlitz entlang falten und die Ohren in die Schlitze am Kopf einstecken. Die Innenseite der Ohren zeigt nach vorne.
TIPP: Auch das Ohr wird plastischer, wenn es wie die Nüstern noch gefaltet wird. Dann feststecken und in einem kleinen Bogen ca. 8mm vom Rand entfernt zusammennähen.



-  Anschließend kann die Nase eingesetzt werden. Dazu die umgestülpte Nase so ausrichten, dass die Passermarke für die Stirnnaht oben mittig auf die Naht trifft - die Nüstern sind oben. Dann die Nase tief in den Kopf hineinschieben, bis die Ränder jeweils passend aufeinander liegen. Alles mit Nadeln feststecken, dass nichts mehr verrutscht und rundherum ca. 8mm vom Rand zusammennähen.

