



Kreativlabor Berlin



8  
Größen

# HANDSCHUHE "ALVA"

FÜR KINDER & ERWACHSENE

• Schnittmuster & Nähanleitung •



## Schritt 1: Außen- und Innenhandschuhe vorbereiten

Nachdem du alle Schnittteile zugeschnitten und Knipse übertragen hast lege die Teile "Innenseite oben" und "Innenseite unten" des Außenhandschuhs aufeinander. Die Knipse am Daumen treffen dabei genau aufeinander. Dann nähst du die obere Kante mit einer kleinen Stichlänge, wie in der Markierung gezeigt, mit einer Nahtzugabe von 0,7 cm zusammen. Die Naht endet auf der Daumenseite auf der gleichen Höhe wie auf der anderen Seite (siehe Blaue Markierung). Verriegele die Naht. Danach schneidest du die Nahtzugabe auf 3 mm zurück. Ende auch hier mit dem Rückschnitt auf der Höhe des Nahtendes.



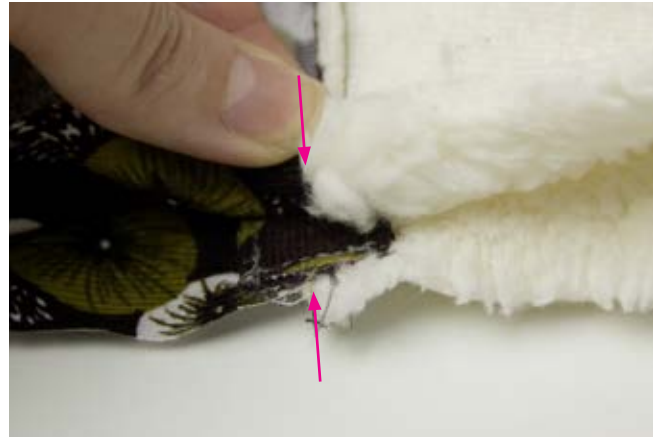
Nähe das Ober- und Unterteil der Innenseite des Innenhandschuhs genauso zusammen, aber mit 1 cm Nahtzugabe. Schneide diese ebenso zurück. Dann legst du die beiden Innenseiten vor dich hin und klappst sie auseinander. Die rechte Stoffseite liegt dabei oben und der Daumen wird verdeckt.



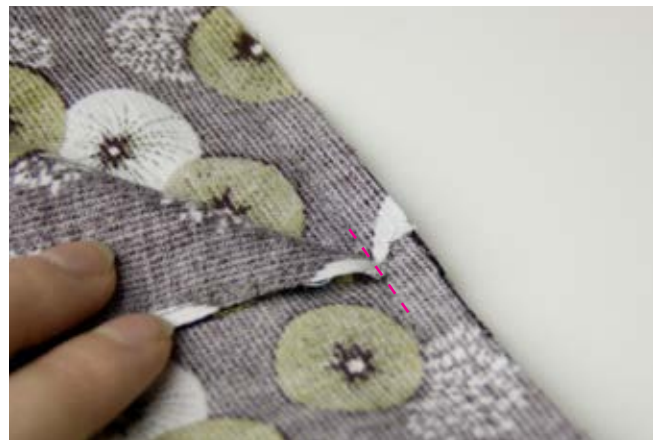


## Schritt 4: Außen- und Innenhandschuh zusammennähen

Lege die Innenseite des Außenhandschuhs nun rechts auf rechts auf die Außenseite mit dem angenähten Bündchen. Achte darauf, dass die Nähte beim Bündchen genau übereinander liegen.



Nähe den Außenhandschuh nun mit 0,7 cm Nahtzugabe zusammen. An der Stelle, wo der Daumen auf die Naht trifft, nähst du am Besten mehrmals vor und zurück um diese Stelle zu verstärken. Klappe den Daumen beim Nähen nach innen. Schneide dann die Nahtzugabe auf 3 mm zurück.



Den Innenhandschuh nähst du genauso zusammen, aber mit einer Nahtzugabe von 1 cm.

